

La Bruffière (85)

11 et 12
octobre
2014

Le pilon voyageur

sa légende, sa migration

La galerie hors-d'oeuvre

expositions d'artistes locaux

La mil'pattes

rando pédestre avec pauses commentées

Le village des saveurs

démonstrations et savoir-faire culinaires

Les mil'délices

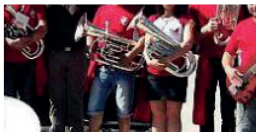
le millet de la récolte à l'assiette

+ repas du terroir dimanche midi (sur réservation)

**et autres
visites, ateliers,
spectacles,
café-cuisto**

...

FESTI'MIL
recettes et saveurs
des 3 Provinces



Informations pratiques

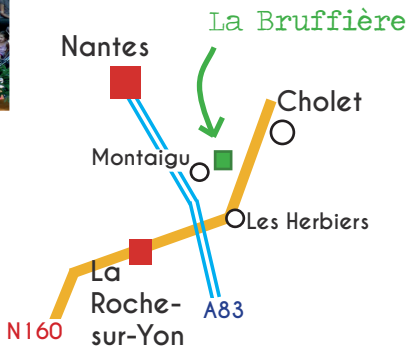
Organisation

Un week-end pour toute la famille organisé par le réseau des Foyers ruraux des Pays de la Loire avec le soutien du conseil régional.

Un week-end préparé et animé par les acteurs locaux : associations, municipalité, artisans, agriculteurs, bibliothèque, écoles, artistes...



Accès



Contacts



02 51 36 81 10

crfr.pdloire@mouvement-rural.org

foyersruraux-paysdelaloire.jimdo.com

